

A close-up, warm-toned photograph of several round, golden-brown buns covered in sesame seeds. The buns are arranged on a metal rotisserie spit, with some in sharp focus and others blurred in the foreground and background, creating a sense of depth and movement. The lighting is soft and directional, highlighting the texture of the bread and the seeds.

KRAJINA  KLAS

UPOTREBA LOGOTIPA

KRAJINA  KLAS

TAJNA DOBROG TIJESTA



Logotip - primarna verzija

KRAJINA  KLAS

Logotip - sekundarna verzija

Sekundarnu verziju logotipa koristimo samo u slučajevima kada nije moguće primjeniti primarnu, horizontalnu varijantu logotipa.



KRAJINA KLAS - UPOTREBA LOGOTIPA

Logotip + slogan

Slogan "Tajna dobrog tijesta" čini potpis vizuelnog identiteta i potrebno ga je koristiti u jasno definisanim proporcijama u odnosu na slovni znak.



Logotip + slogan - sekundarna verzija



Logotip - ćirilčna verzija

Ćirilčnu verziju logotipa koristimo u prikladnim situacijama i sva pravila koja se primjenjuju na latiničnoj verziji logotipa, identično se primjenjuju i na ćirilčnoj verziji logotipa.

Latinična i ćirilčna verzija logotipa imaju potpuno istu vrijednost i način primjene.

КРАЈИНА  КЛАС

КРАЈИНА  КЛАС

ТАЈНА ДОБРОГ ТИЈЕСТА

Logotip - ćirilćna verzija, sekundarna




Logotip - preporučene minimalne veličine

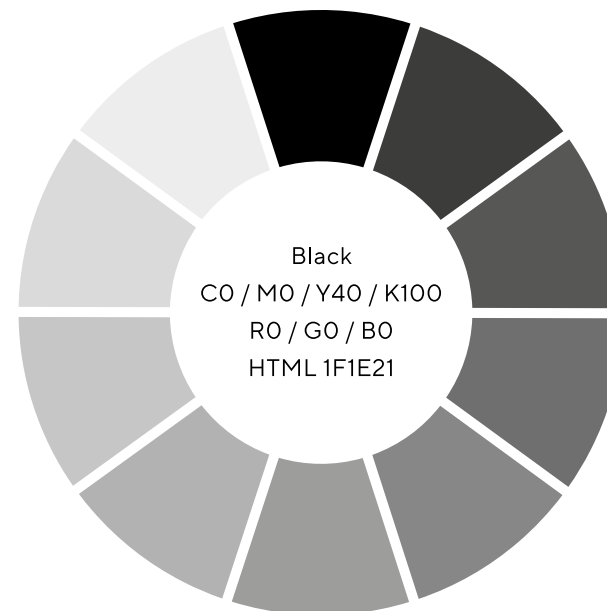
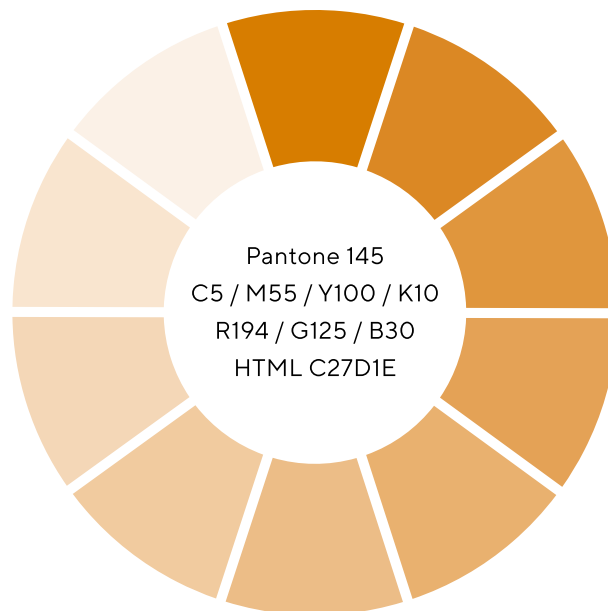
Preporučene minimalne veličine logotipa se odnose na tradicionalne i digitalne medije, kao i za sve varijacije logotipa.

Izuzetno je važno da u svim varijacijama logotip ostaje jasno definisan i vidljiv i da komunikacija bude dosljedna prethodno definisanim standardima.

KRAJINA  KLAS min. 3mm

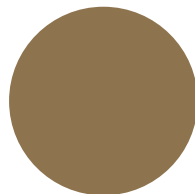
min. 3mm  KRAJINA
KLAS

Logotip - boje



Logotip - boje, specijalne

U zavisnosti od dizajna i upotrebe pojedinih komunikacionih kanala, dozvoljeno je koristiti Pantone zlatnu boju ili zlatotisak, kako bi dodatno naglasili grafički element vizuelnog identiteta Krajina klas.



Pantone 872



Zlatotisak Luxor 427 (Kurz)

KRAJINA  **KLAS**

Logotip - boje (pozitiv i negativ)

KRAJINA  KLAS

KRAJINA  KLAS

Logotip - boje (pozitiv i negativ)

KRAJINA  KLAS

KRAJINA  KLAS

Logotip - boje (pozitiv i negativ)

The image shows the negative version of the KRAJINA KLAS logo. The text "KRAJINA" and "KLAS" is in white, while the stylized orange symbol between them is black. The entire logo is set against a solid black rectangular background.

KRAJINA  KLAS

Logotip - nedozvoljena upotreba

Važno je da logotip koristimo prema prethodno navedenim preporukama i da se prema njemu odnosimo sa poštovanjem jer predstavlja naš rad i dugogodišnju tradiciju.

Iz tog razloga nije preporučljivo:

- mijenjati raspored elemenata
- mijenjati proporcije i međusobne odnose između elemenata
- mijenjati boju logotipa
- rotirati ili deformisati pojedine elemente ili kompletan logotip
- postavljati logotip na pozadine koje ne daju dovoljan kontrast.

~~KRAJINA  KLAS~~

~~KRAJINA  KLAS~~

~~KRAJINA  KLAS~~

~~KRAJINA  KLAS~~

~~ KRAJINA KLAS~~

~~ KRAJINA KLAS~~

Logotip - slobodni prostor

Slobodni prostor identiteta Krajina klas definiše minimalno preporučeni slobodni prostor oko vizuelnog identiteta, a u smislu očuvanja vidljivosti i integriteta samog identiteta.





KRAJINA  KLAS

TAJNA DOBROG TIJESTA

Za sve dodatne informacije i logotip u radnom formatu:

www.krajinaklas.com • office@krajinaklas.com • T: +387 (0)51 420 110

Presnače bb, 78000 Banja Luka, Republika Srpska, BiH